



Servicestelle zur Förderung von Schreib- und Studienkompetenzen

<https://www.ash-berlin.eu/studium/beratung-unterstuetzung/foerderung-von-schreib-und-studienkompetenzen/wer-wir-sind/>

Kontakt

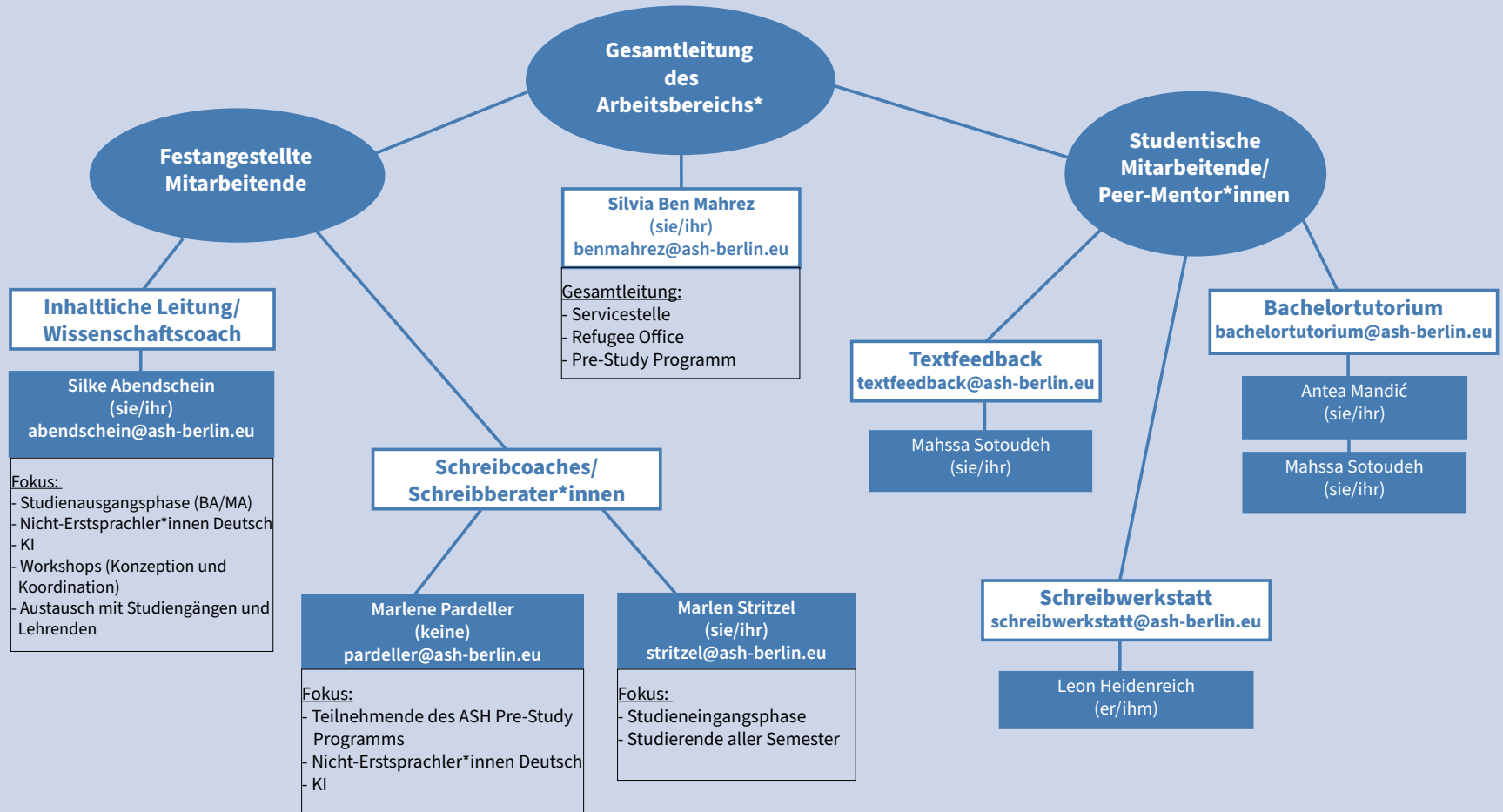
Silke: abendschein@ash-berlin.eu

Marlene: pardeller@ash-berlin.eu

Marlen: stritzel@ash-berlin.eu



Servicestelle zur Förderung von Schreib- und Studienkompetenzen



* Die Servicestelle ist dem Arbeitsbereich Diskriminierungskritische Öffnung der Hochschule und Förderung von Bildungsbiografien (KomNetz-QSL) zugeordnet

Über uns



Als Servicestelle zur Förderung von Schreib- und Studienkompetenzen bieten wir eine umfassende Begleitung im Schreibprozess für Studierende aller Semester an.

Unsere Angebote finden **online** und/oder **in Präsenz** an der ASH statt.

Diese umfassen sowohl 60-minütige Einzelberatungen als auch regelmäßige Gruppenangebote und Schreibworkshops.

Unser Team:

Unsere Servicestelle ist Teil der Diskriminierungskritischen Öffnung der Hochschule und Förderung von Bildungsbiografien (DKÖFB) und ist der Abteilung Qualitätsmanagement und -entwicklung in Studium und Lehre (QME SuL) zugeordnet. Unser Team besteht aus **drei Festangestellten, drei Studentischen Mitarbeitenden** sowie der **Projektleitung** Silvia Ben Mahrez (sie/ihr).

Über uns



1. Fokus

Wir begleiten alle Studierenden der ASH, semester- und studiengangübergreifend.

Unser Fokus liegt auf der Beratung von Nicht-Erstsprachler*innen Deutsch und der Entwicklung von diskriminierungskritischen und empowernden Angeboten und Workshops.

Dazu vernetzen wir uns intern mit dem Refugee Office und EmpA. Extern nehmen wir an Weiterbildungen teil und treten in Austausch mit Personen und Institution im Bereich des wissenschaftlichen Schreibens.

2. Angebote

Wir unterstützen mit Schreibimpulsen und -methoden in **Einzelgesprächen** und haben **Lernmaterialien** zum Selbststudium zusammengestellt, die auf unserer Webseite heruntergeladen werden können.

Zudem bieten wir **Workshops** zu allen Themen des wissenschaftlichen Schreibens und zur Nutzung von KI-Tools an. Die Workshops werden entweder sowohl von uns konzipiert als auch auf Anfrage auf die speziellen Bedarfe der Studierenden abgestimmt und entwickelt. Sie finden in Präsenz oder online statt.

3. Ziel

Unser Ziel ist es, dass die Studierenden ihren Schreibprozess verstehen und Schreibblockaden abbauen können.



Unsere Angebote im Detail

1. Schreibwerkstatt - Dienstags von 14 – 18 Uhr in Präsenz mit Leon

- offen für alle Studierenden
- Raum, um Schreibmethoden auszuprobieren, Strategien zu erweitern und Schreibprojekte voranzubringen
- Ablauf:
 - Einschreiben und Input zu einem angekündigten Thema (1h)
 - Schwerpunktthemen/Arbeit an eigenen Projekten (2h)
 - Fragen und Austausch (1h)
- Räume und Inputs des Tages werden in unserem monatlich erscheinenden Newsletter angekündigt
- vorherige Anmeldung ist nicht nötig, ihr könnt einfach vorbeikommen
- Kontakt: schreibwerkstatt@ash-berlin.eu



Unsere Angebote im Detail

2. Bachelortutorium - 14-tägig online in zwei Gruppen

(Montag oder Mittwoch 10-11:30 Uhr) mit Antea oder Mahssa

- für alle Studierenden, die gerade ihre Bachelorarbeit schreiben
- Begleitung bei allen Themen, die zum Schreibprozess gehören (Fragestellung, Struktur, empirisches Arbeiten, Literaturrecherche und Zitation, Textfeedback)
- Austausch in der Gruppe, Networking, diskutieren, teilen, empowern
- Zusätzliche Einzelberatungen (60 min) für alle Teilnehmenden (max. 3 Beratungen/Studierender*m)
- Anmeldung erforderlich, max. Teilnehmendenzahl 15 Studierende/Gruppe)
- Kontakt: bachelortutorium@ash-berlin.eu



Unsere Angebote im Detail

3. online Bachelor - Schreibwerkstatt – Mittwochs 10 - 14 Uhr mit Antea

- offen für alle Studierenden, die gerade ihre Bachelorarbeit schreiben (Studierende, die keinen Platz mehr im Bachelortutorium bekommen haben, erhalten Priorität)
- Begleitung bei allen Themen, die zum Schreibprozess gehören (Fragestellung, Struktur, empirisches Arbeiten, Literaturrecherche und Zitation, Textfeedback)
- Austausch in der Gruppe, Networking, diskutieren, teilen, empowern
- Anmeldung erforderlich
- Kontakt: bachelortutorium@ash-berlin.eu



Unsere Angebote im Detail

4. Textfeedback mit Mahssa (online)

- für Studierende aller Semester
- Begleitung bei konkreten Schreibprojekten
- Begleitung bei strukturellen und grammatikalisch/ orthografischen Fragen
- Hinweis: das Textfeedback ist kein Lektorat/Korrektorat, die Verantwortung für den Text verbleibt bei den Studierenden
- Anmeldung erforderlich (schreibt einfach eine Mail an Mahssa, anschließend kann das weitere Vorgehen besprochen werden)
- Tipp: Meldet euch gerne frühzeitig und nicht erst kurz vor der Abgabe. So kann eine Begleitung im Prozess stattfinden und grundlegende Fragen können nachhaltig geklärt werden.
- Kontakt: textfeedback@ash-berlin.eu



Unsere Angebote im Detail

5. Schreibcoaching und Schreibberatung mit Silke, Marlene und Marlen

- für Studierende aller Semester die Fragen zum wissenschaftlichen Schreiben haben
- bis zu sieben Einzelberatungen pro Studierender*in möglich
- Die Beratung kann zu jeder Zeit im Schreibprozess stattfinden - je eher desto umfassender und nachhaltiger ist die Begleitung
- vertraulich, nicht direktiv, lösungs- und ressourcenorientiert
- Kontakt: Silke - Fokus auf Abschlussarbeiten und Nicht-Erstsprachler*innen Deutsch (abendschein@ash-berlin.eu)
Marlene - Fokus auf ehemalige Teilnehmende des Pre-Study-Programms (pardeller@ash-berlin.eu)
Marlen - Fokus auf Studieneingangs und Hauptstudienphase (stritzel@ash-berlin.eu)



Unsere Angebote im Detail

6. Onlineangebote

- Lernmaterialien: <https://www.ash-berlin.eu/studium/beratung-unterstuetzung/foerderung-von-schreib-und-studienkompetenzen/lernmaterialien/>
- Wissenschaftsreader: <https://www.ash-berlin.eu/studium/beratung-unterstuetzung/foerderung-von-schreib-und-studienkompetenzen/wissenschaftsreader/>
- Newsletter: <https://www.ash-berlin.eu/studium/beratung-unterstuetzung/foerderung-von-schreib-und-studienkompetenzen/newsletter-und-wissenschaftsreader/>
- Workshops: <https://www.ash-berlin.eu/studium/beratung-unterstuetzung/foerderung-von-schreib-und-studienkompetenzen/unsere-angebote/>
- KI Selbstlernfolie: <https://www.ash-berlin.eu/studium/beratung-unterstuetzung/foerderung-von-schreib-und-studienkompetenzen/ki-im-wissenschaftlichen-schreiben/>



Weitere Beratungsangebote

Seit September könnt ihr Beratungen bei zwei neuen Kolleg*innen in Anspruch nehmen:

Felipa (sie/ihr) bietet im Newcomer Office psychosoziale Beratung und Begleitung an. Felipa ist selbst Migrantin aus Lateinamerika und engagierte Feministin und bietet Beratungen auf Deutsch, Englisch und Spanisch an.

Büro 128

Kontakt: elipa.rodriquezlanza@ash-berlin.eu

Johanna (sie/ihr) ist für FITforFUTURE:SAGE@ASH neu im Team und berät internationale und geflüchtete Absolvent*innen beim Start in den Beruf.

Ihr findet Johanna im Büro 107.

Kontakt: johanna.backes@ash-berlin.eu